

君の名は？ 型式命名はその日の気分で！？

A B C D E F G H I J K L M N O P Q R S T U V W X Y Z

ちょい古のBMWを手に入れたなら車検証を見てください。時に難解の表記があり疑問に思うでしょう。

原因はいくつかあると思いますが、まず輸入車で情報が少ないので検査担当官もよく理解できていない。

多くの国産車は型式：CB750／原動機の型式：CB750Eのようにシッカリ打刻されているのですがちょい古BMWは車台番号もシリアルのみ（型式なしの続き番号のみ）原動機に型式表示無しのシリアルのみです。数字の羅列のみでモデルを表現しているのですから生産台数が多くないのが判ります。

R69Sの初号機は655001から始まり、ラインオフした時点では同じシリアルがエンジンに打刻されています。シリアルが同一だと価値が高いなどと言われる方もおります。モノの本によると原動機の型式として「268／3」があるのですが何処にも打刻されていません。同様に「BMW」や「R69S」の打刻もありません。

検査官に虐められても5寸釘で「R69S」と彫り込んだり、工具屋で打刻印を買ってきて勝手に打ったりしないように！ 「R69S」とか「BMW」と記載されている車両はだいたい当時の正規ディーラー車です。シリアルがマッチしているので検査官には「シリアルが同じです。読み替えです」と言えばよほどのトンチンカンでなければすんなりOKです。

1969年に発売された新シリーズは型式にスラッシュが付いています。この「／」は今も昔も電算機に入力できません。なので初回登録時、検査官は困ってしまうわけです。R75／5は入力できないので多くはR75、R755、R75.5、R75ー5などとなっています。極め付けは「R75ブンノ5」なんていうのもありました。さながら珍名さんのグランドチャンピオンです。算数的には5ブンノR75が正解なのでしょうが、、

ミュンヘン時代は6桁番号でやり繰りしていましたが割り当てが無くなり、ベルリンに引越し新型をリリースした時点で7桁に移行し、1980年ごろから車台番号にモデル名が入り、原動機の型式も入るようになりました。

原動機の型式の解説、例：102VA 10は1000cc、2は2気筒・Vはキャブ式(VERGASER)

Aはバージョン、マイナーチェンジでB、C、Dと移行。 R80は802VA、R65は652VAなどで桁が合わないのはご愛嬌ということで。

個人輸入などの並行輸入車は多くは型式「不明」となりますが通関日から2週間(?)以内に打刻申請すれば正しい型式が入ることもあるようです。並行車の原動機の型式はシリアル全桁もありますがシリアルは型式でないで頭4桁を型式の代わり記載されるケースもあります。かつて職権で打刻するケースが多かったですがトラブルもあるので本来の番号を使う方向になっています。もっとも今は打刻の代わりにシールを貼りますが。かつては職権打刻した場合は元の打刻にXXXXXと打刻して判別できないようにしていました。これでは部品発注時にモデルの年式を特定できないので職権打刻でも元の番号を残したり、車検証にも旧番号が記載されたりします。

CRIMECA

ウィキペディアを信じるならば1970年までは手書き、以降はマークシート記入のカタカナ表記、この頃の継続検査ではゴム印の満了日と長方形の事務所印で検査証は使い回しでした。この頃のニュースでダンプ運転手がイモ判で事務所印を自作し無車検で乗り回し逮捕されたと伝えていました。当人曰く、車検を受けるより安いとのこと。1971年以降なら田中角栄が作った自動車重量税が車検ごとに課税されるので重量車両は大変だとは思いますが。こういう運転手だと保険も未加入でしょうから近寄るのも危険ですね。1988年ようやくB5判のままながらOCR記入で漢字表記になりました。

新規車検で車検場に行くディーラー営業マン／メカニックにとって一番大事なことは決められた日にナンバーを確実に取得することで型式がたとえ「？」であっても二の次です。社長に叱られても後日車検証持参で車検場に行けばナントカなります。

いままで見たおかしな記載例

R100TJC：TICが正解ですがマークシートの記入位置がずれたようです。

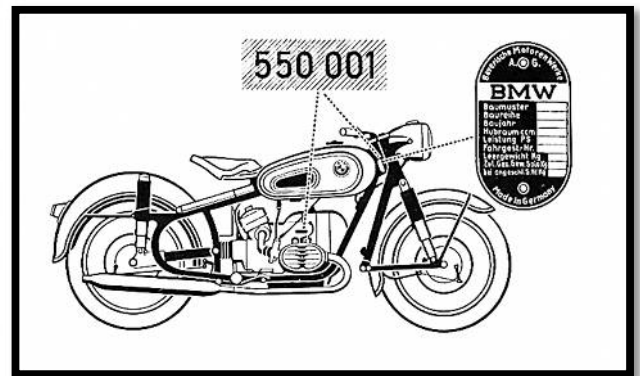
R692T（型式）／R692S（原動機）：正規輸入のR69Sですがそのまま記載できない理由があったのか、R69Sはモデル的には／2なので2は理解できるが、、「T」はツイン？、「S」はスポーツギアボックス仕様？ 後期型はギアレシオがスポーツ向きに変更されていて「S」の刻印が打刻されている。真実は歴史の彼方へ行って戻ってきません。

OHV：R50の原動機型式、正規車両なので型式は「R50」、型式を形状と間違え「OHV」と記載するところマーク位置が一枠ずれWになったと推測できます。

R69Sの並行車で型式「不明」、原動機「不明」があり、毎回問題となるので原動機シリアルの頭4桁を型式として職権で変更してもらいました。

R75ブンノ5：イタリア語のポーノなら美味しいとかの意味ですが??? 分数と解釈したのでしょうか。

運輸支局名	符号	運輸支局名	符号	運輸支局名	符号
東京	东	奈良	奈	鹿児島	兎
神奈川	申	滋賀	加	新潟	斤
埼玉	玉	和歌山	可	長野	了
群馬	羊	広島	広	山形	了
千葉	千	鳥取	耳	秋田	火
茨城	次	島根	良	富山	呂
栃木	房	山口	岫	福井	角
山梨	山	川口	口	岩手	手
愛知	心	香川	禾	青森	手
静岡	月	徳島	千	札幌	主
岐阜	支	愛媛	女	函室	し
三重	三	高知	矢	蘭館	凶
福井	井	福岡	示	廣路	土
石川	石	長崎	区	見川	巾
富山	ウ	大分	分	北見	川
大阪	大	佐賀	左	旭川	北
兵庫	兵	熊本	本	中	九
京都	京	宮崎	奇		中



旧車でよくある職権打刻 簡略化された文字で打刻される

車台番号と原動機番号の表示位置