

R50-69S キックセグメントギア

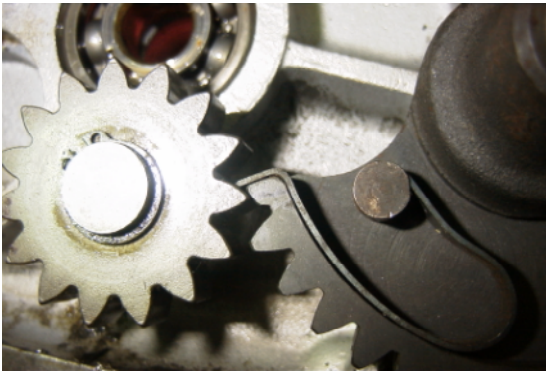
アイドルギアと噛み合わないようリーフスプリングを用いた位相合わせの工夫が見られる。
経年車両では構成部品の磨耗により機能が低下しキックペダルが降りないなどの不具合が起きる。



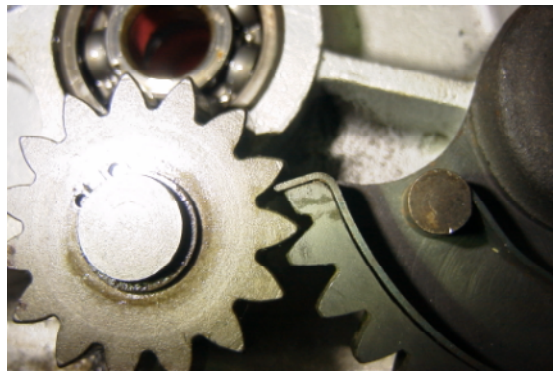
キックセグメントギア全景



ファーストコンタクト部



作動経過 01



作動経過 02



作動経過 03



損傷・改造例